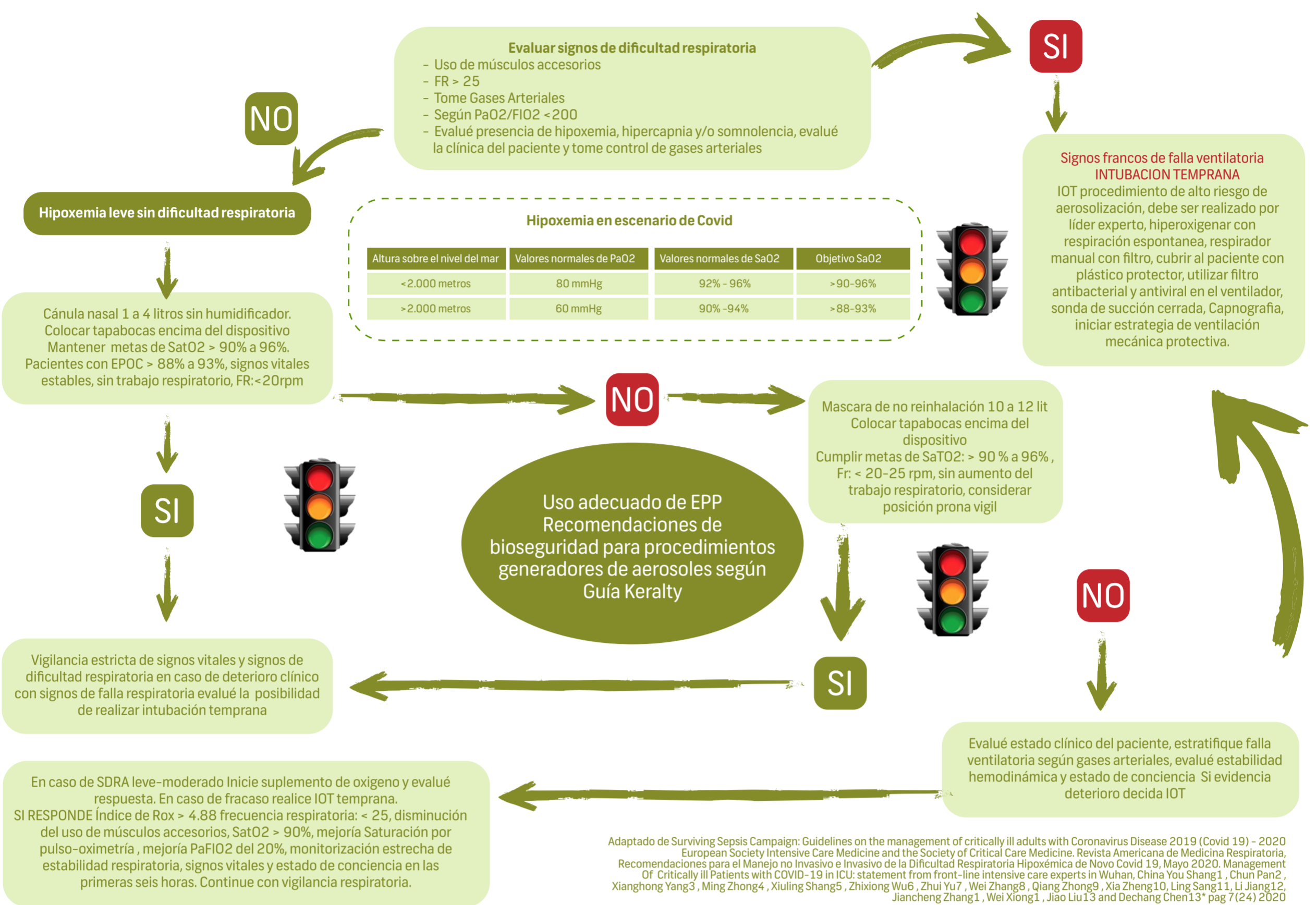


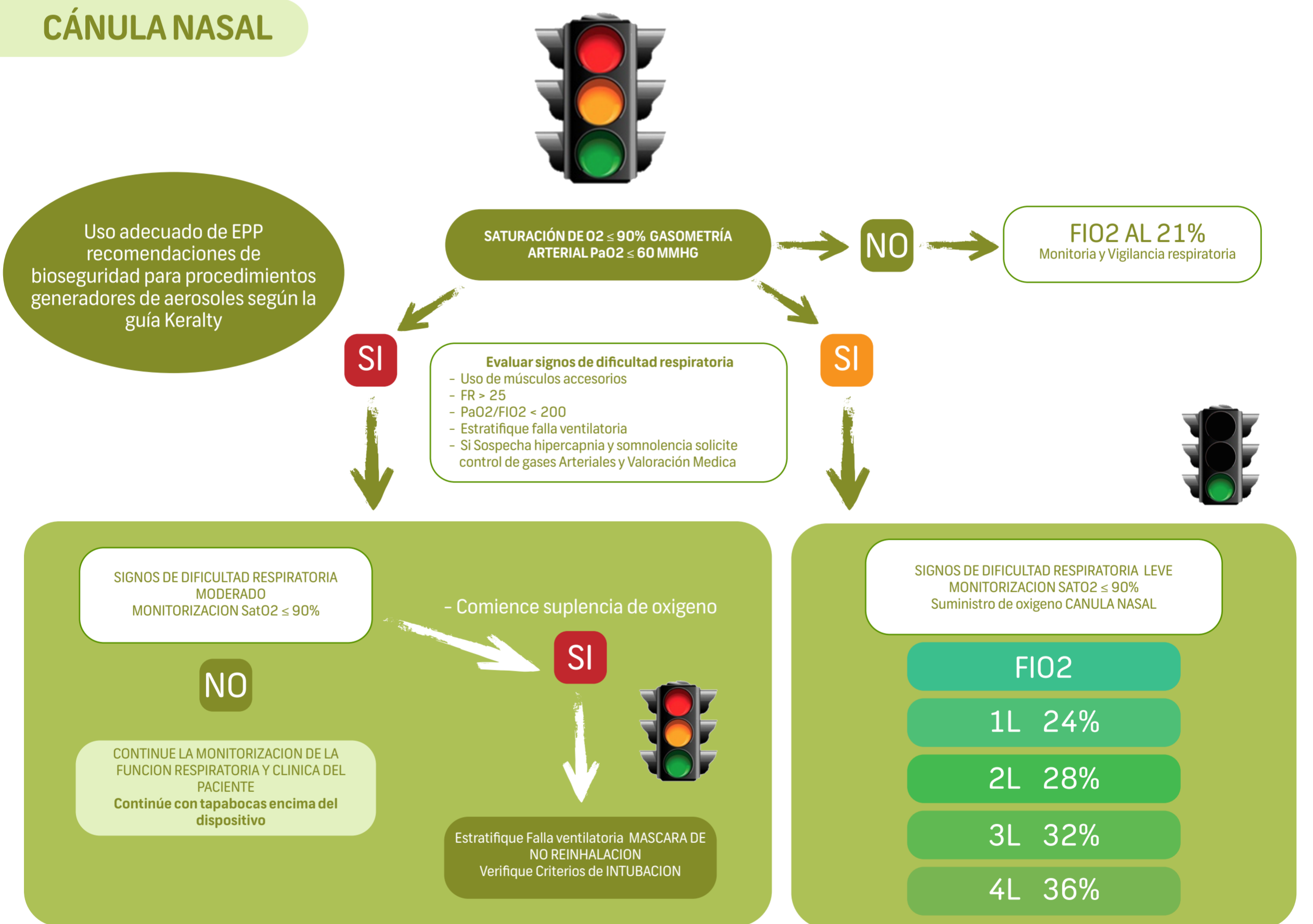
# PAUTAS PARA EL USO DE OXÍGENO Y SUS DISPOSITIVOS

## Oxigenoterapia

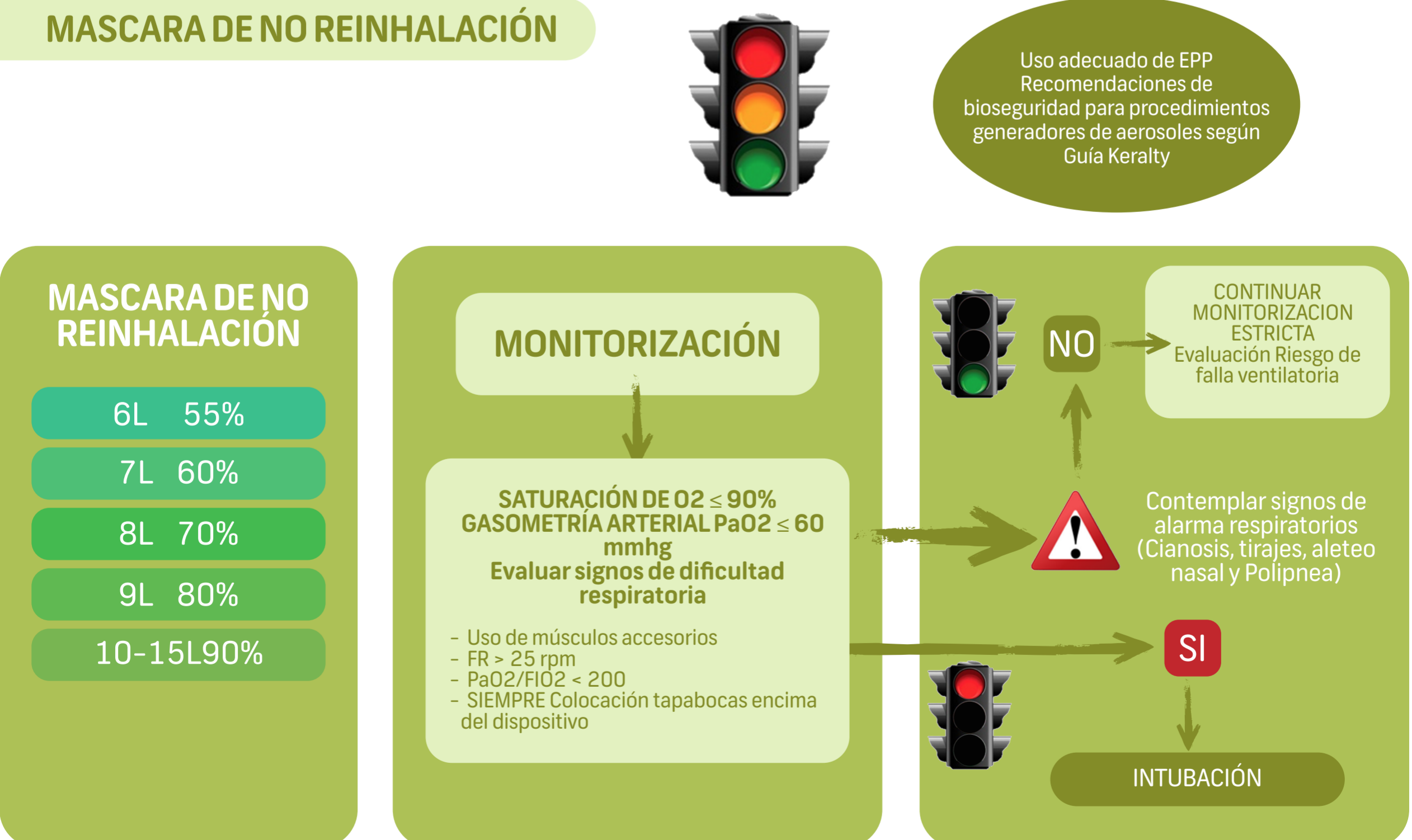
### FLUJOGRAMA OXIGENOTERAPIA



### CÁNULA NASAL

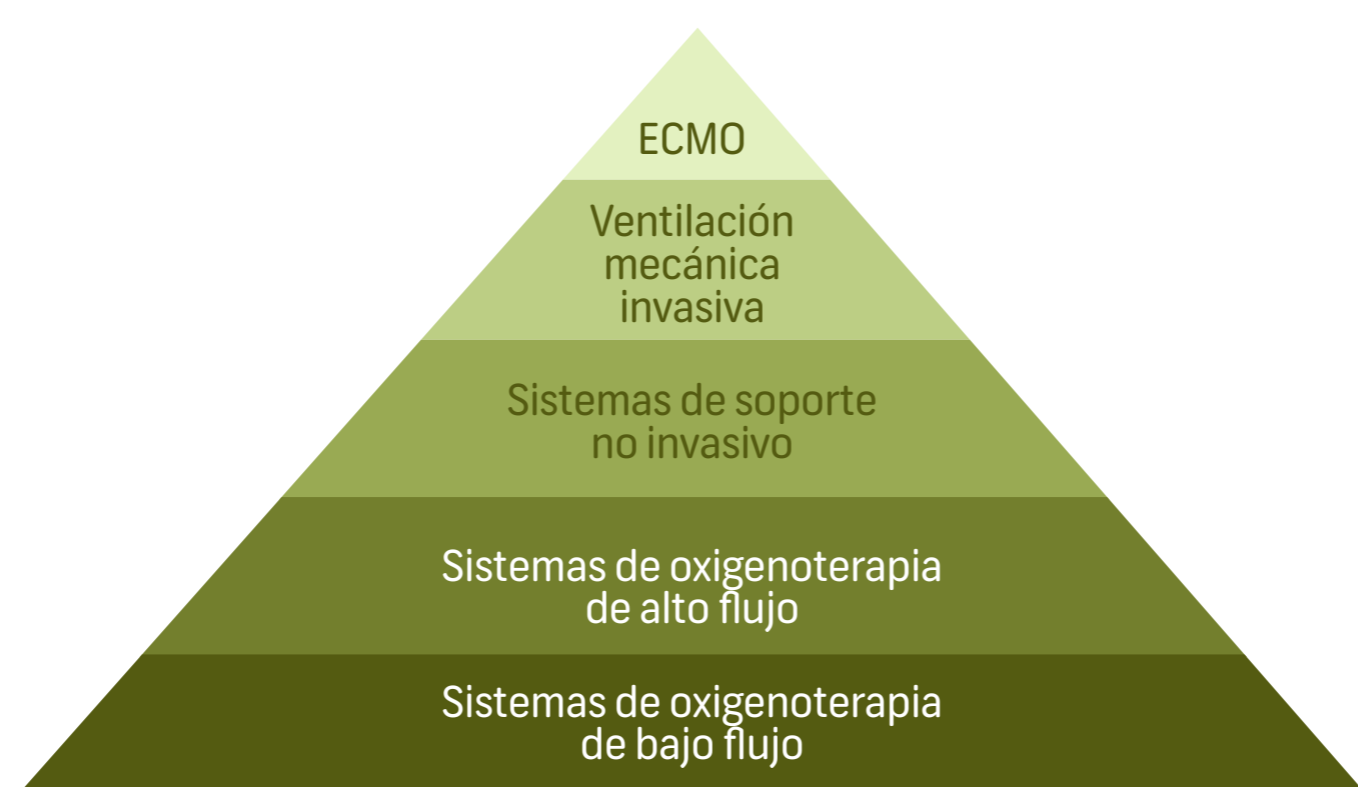


### MASCARA DE NO REINHALACIÓN

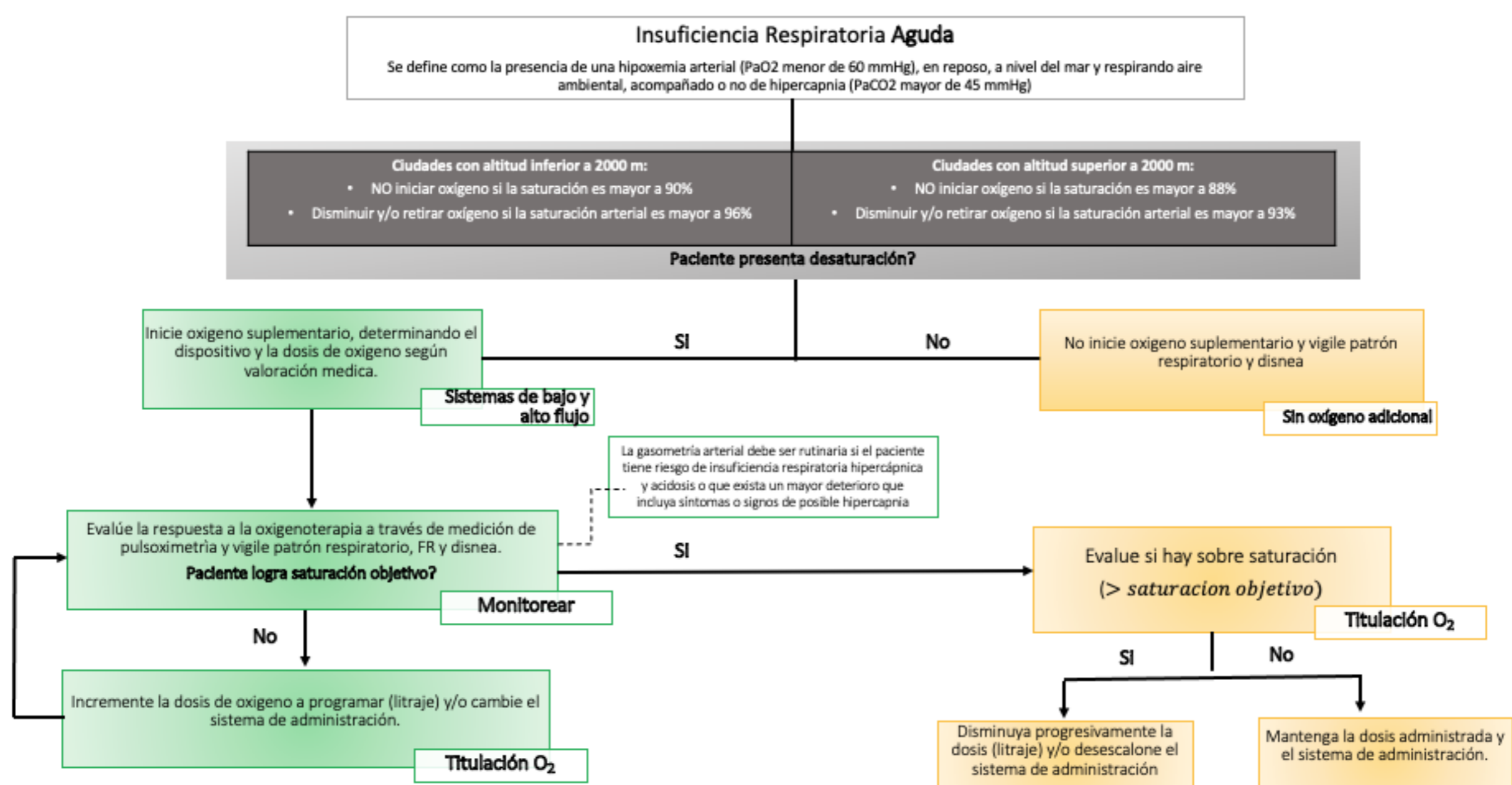


Altos niveles de oxígeno por tiempo prolongado son perjudiciales para la salud

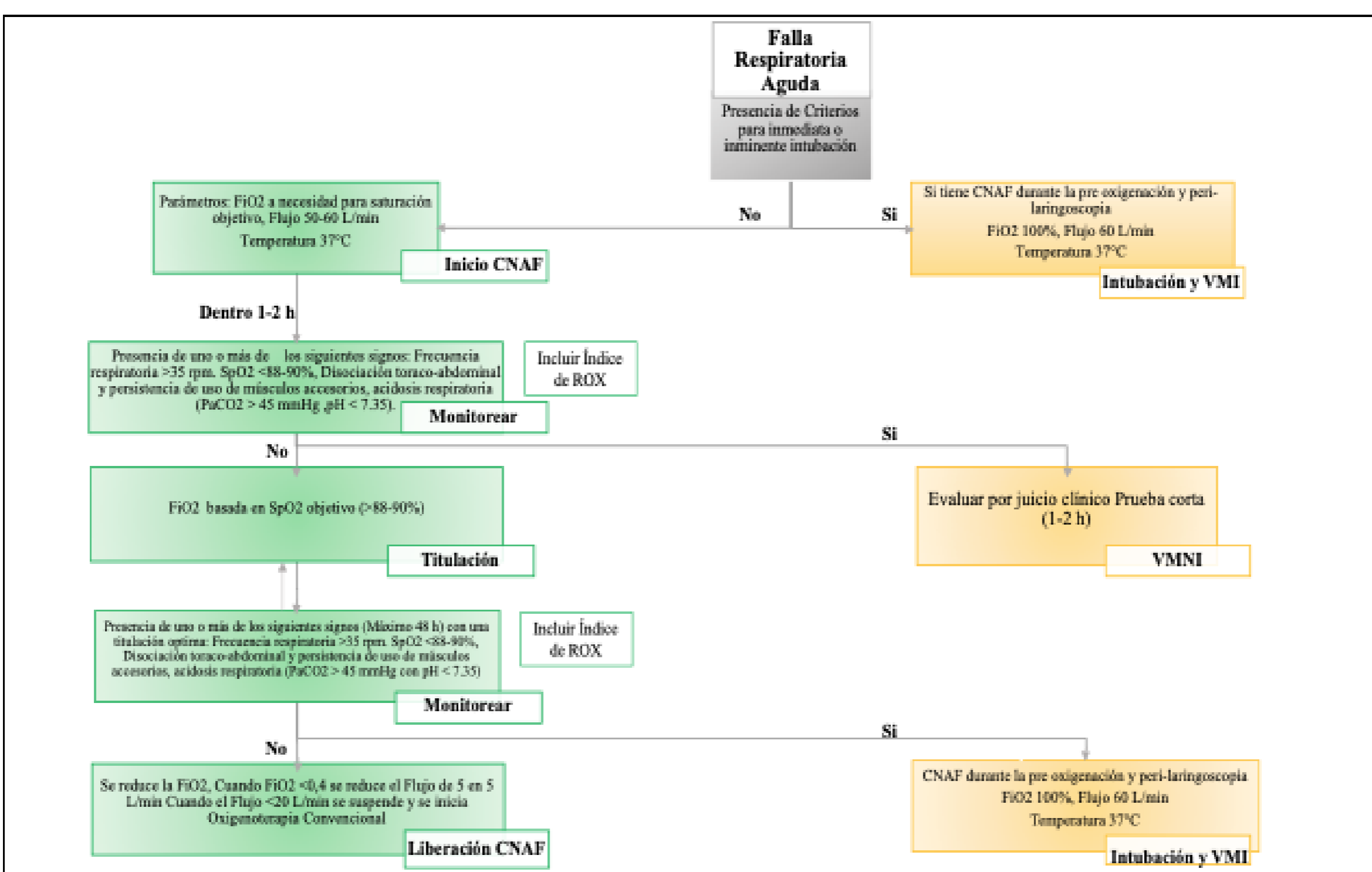
**Figura 1: Pirámide de dispositivos de soporte de oxígeno**



**Figura 2: Manejo dinámico de la oxigenoterapia**



**Figura 3: Flujoograma de intervención con Cánula Nasal de Alto Flujo**



**Medición del consumo de oxígeno**

FLUJO TOTAL PROGRAMADO	60 lpm	55 lpm	50 lpm	45 lpm	40 lpm	35 lpm	30 lpm	25 lpm	20 lpm	15 lpm
FIO2	O2 lpm									
100%	60 Lt	55 Lt	50 Lt	45 Lt	40 Lt	35 Lt	30 Lt	25 Lt	20 Lt	15 Lt
95%	58 Lt	54 Lt	49 Lt	44 Lt	39 Lt	34 Lt	29 Lt	24 Lt	19 Lt	↓
90%	56 Lt	50 Lt	46 Lt	41 Lt	37 Lt	33 Lt	28 Lt	23 Lt	18 Lt	
85%	51 Lt	47 Lt	43 Lt	38 Lt	34 Lt	30 Lt	26 Lt	21 Lt	17 Lt	
80%	47 Lt	43 Lt	39 Lt	36 Lt	31 Lt	27 Lt	24 Lt	20 Lt	16 Lt	
75%	43 Lt	40 Lt	36 Lt	32 Lt	29 Lt	25 Lt	22 Lt	18 Lt	14 Lt	
70%	39 Lt	36 Lt	32 Lt	30 Lt	26 Lt	23 Lt	20 Lt	16 Lt	13 Lt	10 Lt
65%	35 Lt	32 Lt	29 Lt	26 Lt	24 Lt	21 Lt	17 Lt	15 Lt	12 Lt	↓
60%	31 Lt	28 Lt	26 Lt	24 Lt	21 Lt	18 Lt	16 Lt	13 Lt	10 Lt	
55%	27 Lt	25 Lt	23 Lt	20 Lt	18 Lt	16 Lt	13 Lt	11 Lt	9 Lt	
50%	23 Lt	21 Lt	19 Lt	17 Lt	16 Lt	14 Lt	11 Lt	10 Lt	8 Lt	6 Lt
45%	19 Lt	17 Lt	16 Lt	14 Lt	13 Lt	11 Lt	9 Lt	8 Lt	6 Lt	5 Lt
40%	15 Lt	14 Lt	13 Lt	11 Lt	10 Lt	9 Lt	8 Lt	6 Lt	5 Lt	4 Lt
35%	11 Lt	10 Lt	9 Lt	9 Lt	8 Lt	6 Lt	5 Lt	5 Lt	4 Lt	3 Lt
30%	7 Lt	6 Lt	6 Lt	6 Lt	5 Lt	4 Lt	3 Lt	3 Lt	2 Lt	2 Lt
25%	3 Lt	2 Lt	2 Lt	2 Lt	2 Lt	2 Lt	1 Lt	1 Lt	1 Lt	
21%	0 Lt	0 Lt	0 Lt	0 Lt	0 Lt	0 Lt	0 Lt	0 Lt	0 Lt	0 Lt

Basado en: la Guía clínica rápida para la atención de personas con infección por SARS CoV2/COVID-19, IGEC-Keralty y en las pautas para el uso de oxígeno y sus dispositivos: racionalidad y seguridad en tiempos de pandemia en Colombia; RGC.

